





		No.	—
		DEPT.	1

鳥瞰図

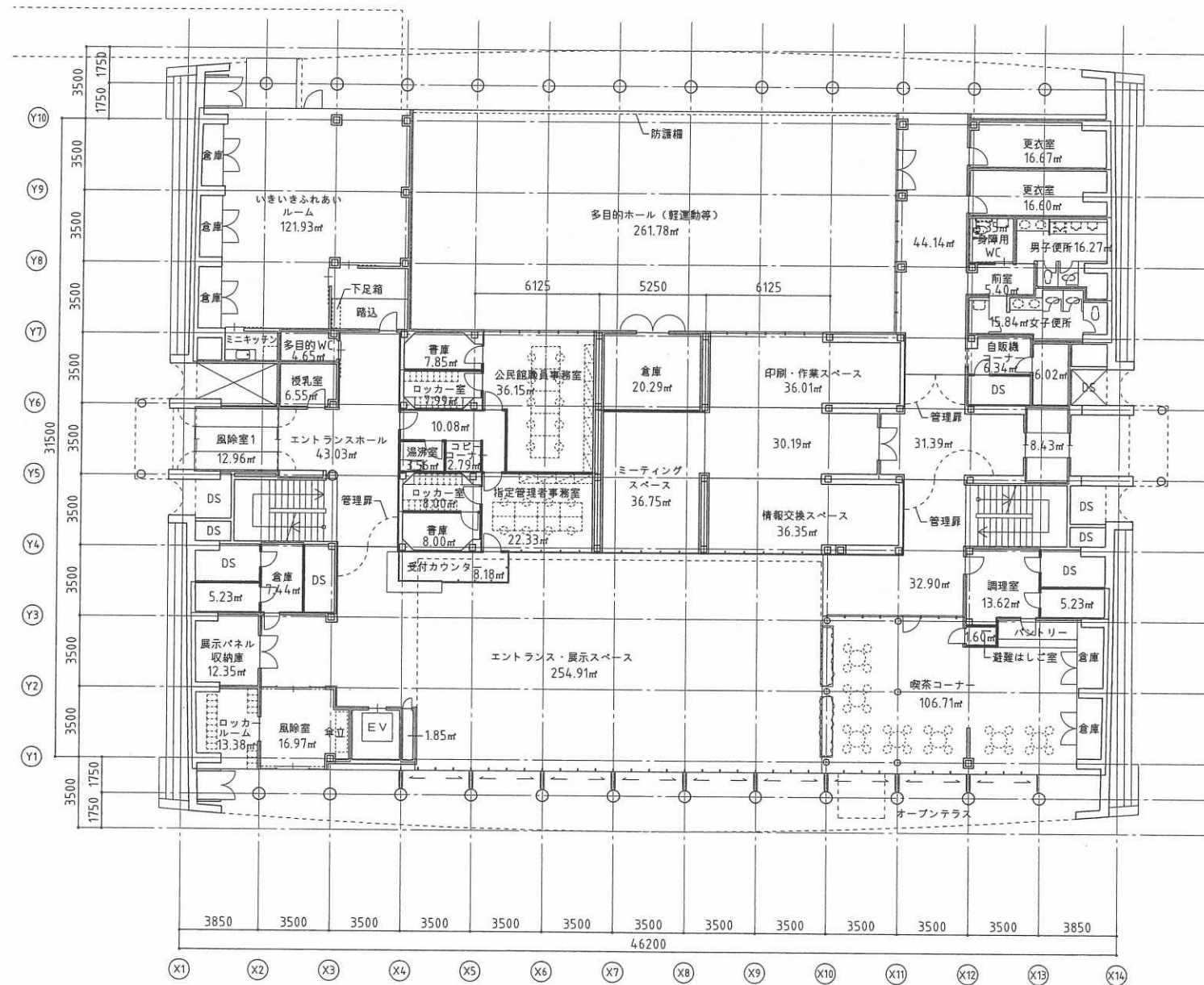
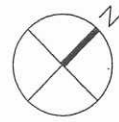
■ (仮称)児島市民交流センター整備事業 計画概要(案)

敷地面積	12,300㎡
用途地域	商業地域
建ぺい率	80%
容積率	400%
その他	防火地域

1 児島市民交流センター本館(架橋記念館活用)	
開館年	昭和63年
構造	鉄筋コンクリート造
階	地上2階, 地下1階
建築物高さ	15.6 m
床面積	3,318 ㎡
建築面積	1,677 ㎡
各階概要	地階:多目的室, 視聴覚室, 音楽室(2室) 1階:エントランスホール, 市民活動スペース, 事務室, いきいきふれあいルーム, 多目的ホール, 喫茶 2階:会議室(5室), 和室(3室), ギャラリー
2 児島市民交流センター別館(新設)	
構造	鉄筋コンクリート造
階	地上3階(一部4階)
建築物高さ	19.2 m
床面積	5,161 ㎡
建築面積	2,133 ㎡
各階概要	1階:図書室 2階:図書室, 工作室, 調理室 3階:中ホール(席数 285席) 4階:機械室 ※図書室蔵書数:197,510冊【開架(177,510冊), 閉架(20,000冊)】
3 周辺整備	
(1) 芝生広場整備(架橋記念館広場活用)	
芝生広場面積	4,367 ㎡
(2) 交通広場整備	
交通広場面積	2,378 ㎡(ロータリーを含む)
(3) プロムナード整備(廃止市道活用)	
プロムナード面積	1,756 ㎡







※計画案については行政協議前のため、指導により変更する可能性があります。(意匠・構造・設備共)

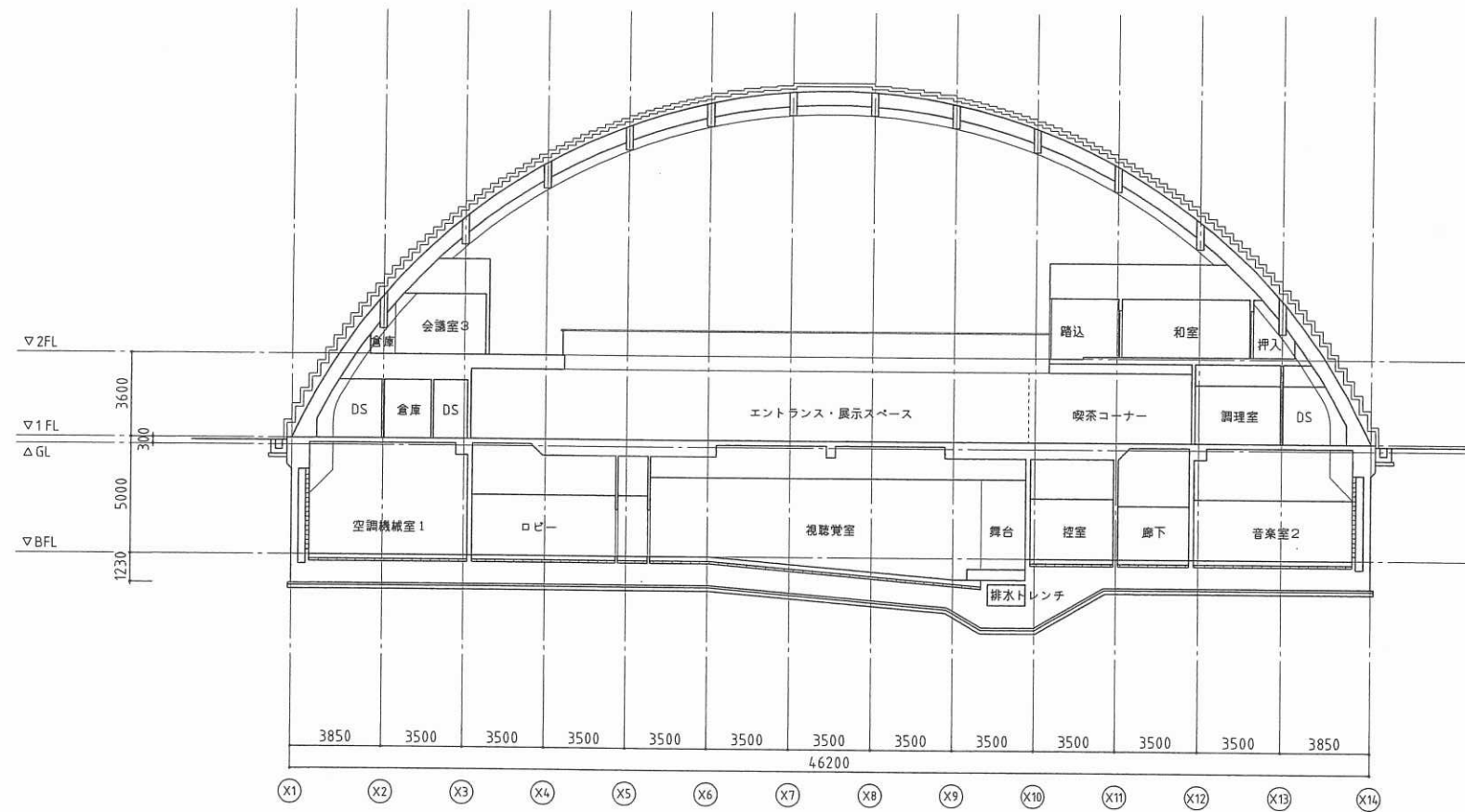
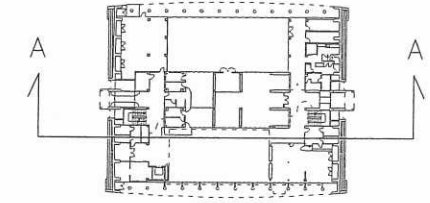
交流施設棟 (旧瀬戸大橋架橋記念館改修)

1階平面図

1:300

5



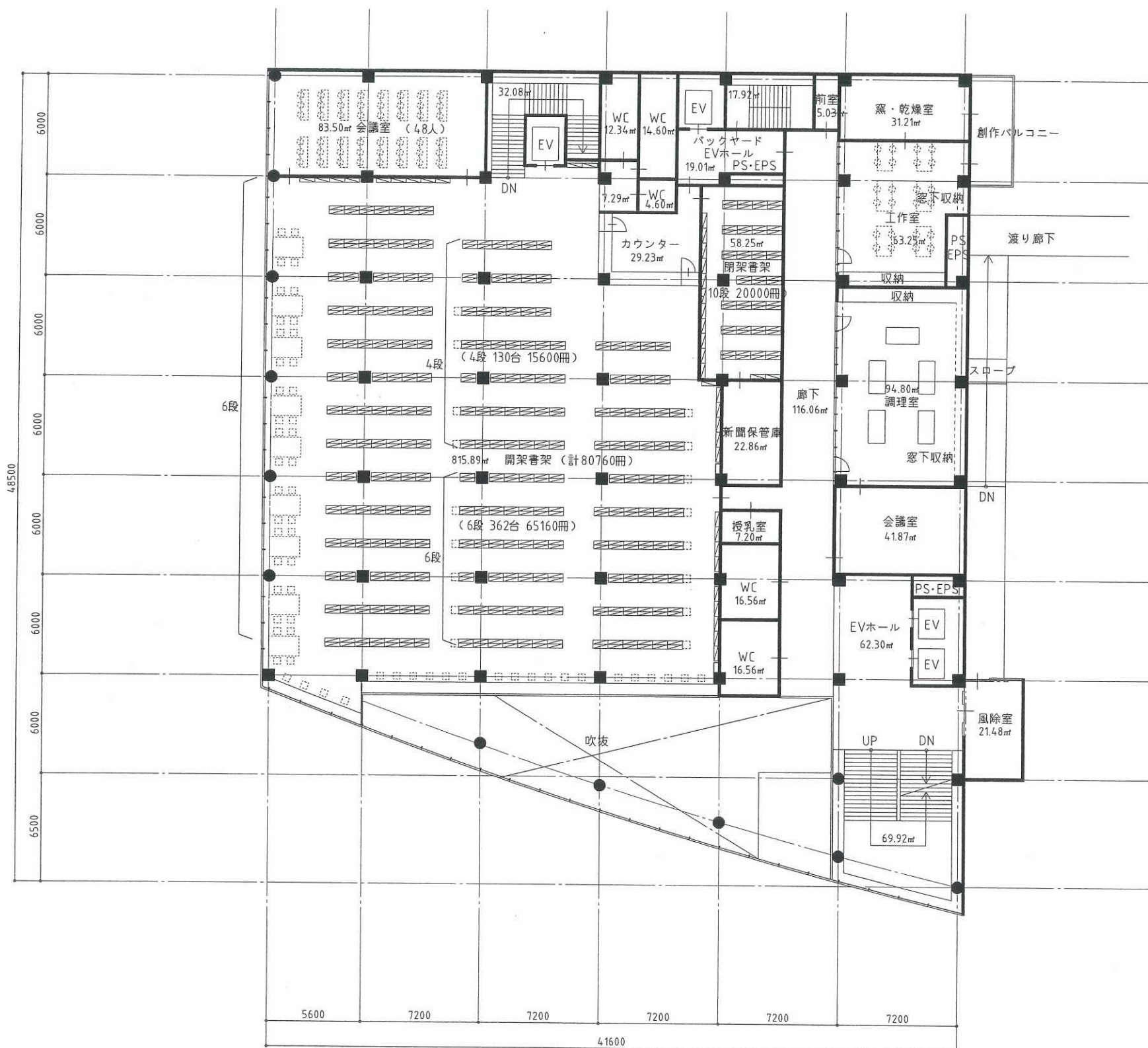


A-A 断面図

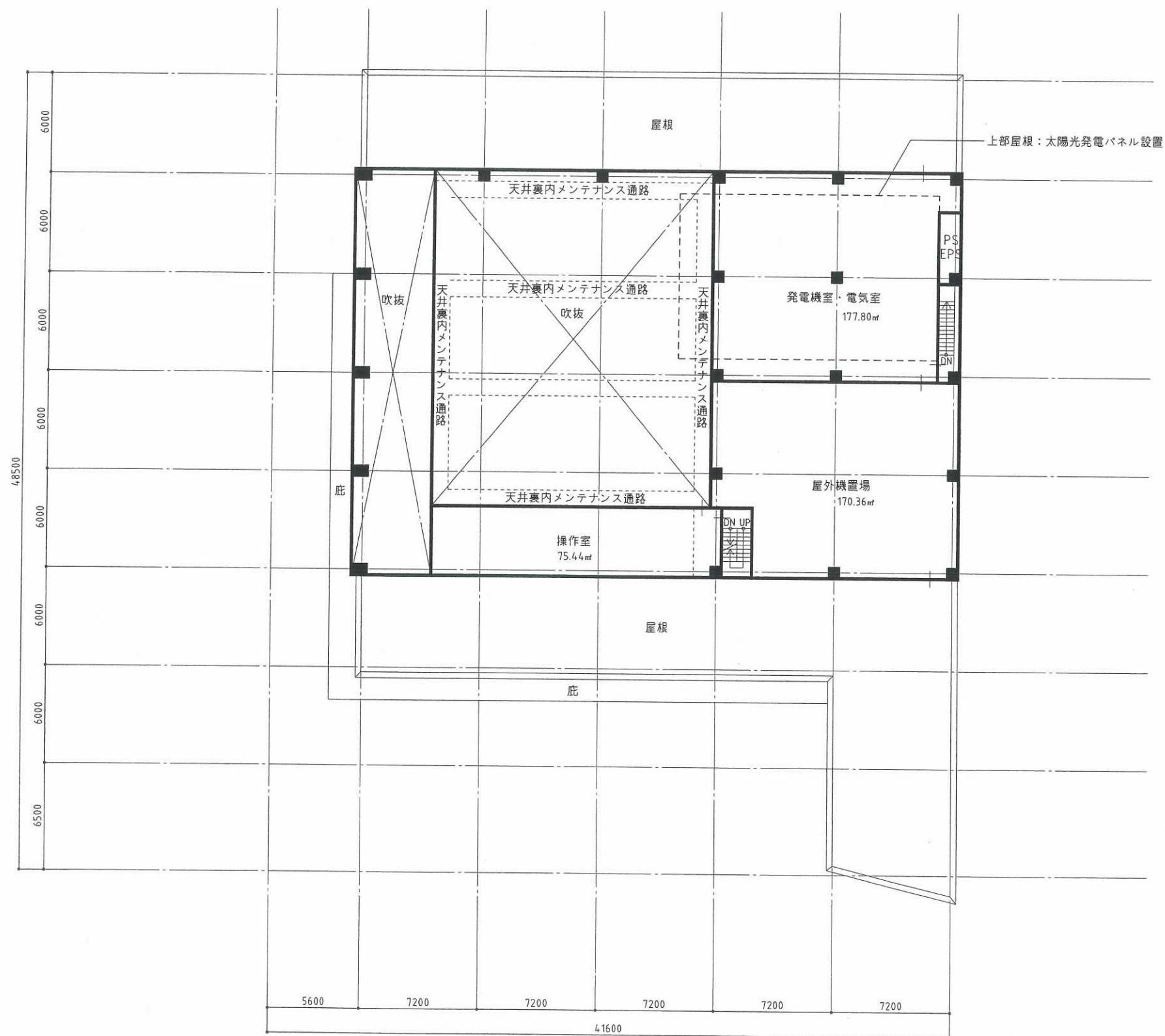
		No. —	
		交流施設棟 (旧瀬戸大橋架橋記念館改修)	
		DEPT. 7	
		断面図 1:300	



1F: 開架書架	66180冊	} 177510冊
児童コーナー	30570冊	
2F: 開架書架	80760冊	}
閉架書架	20000冊	
		197510冊



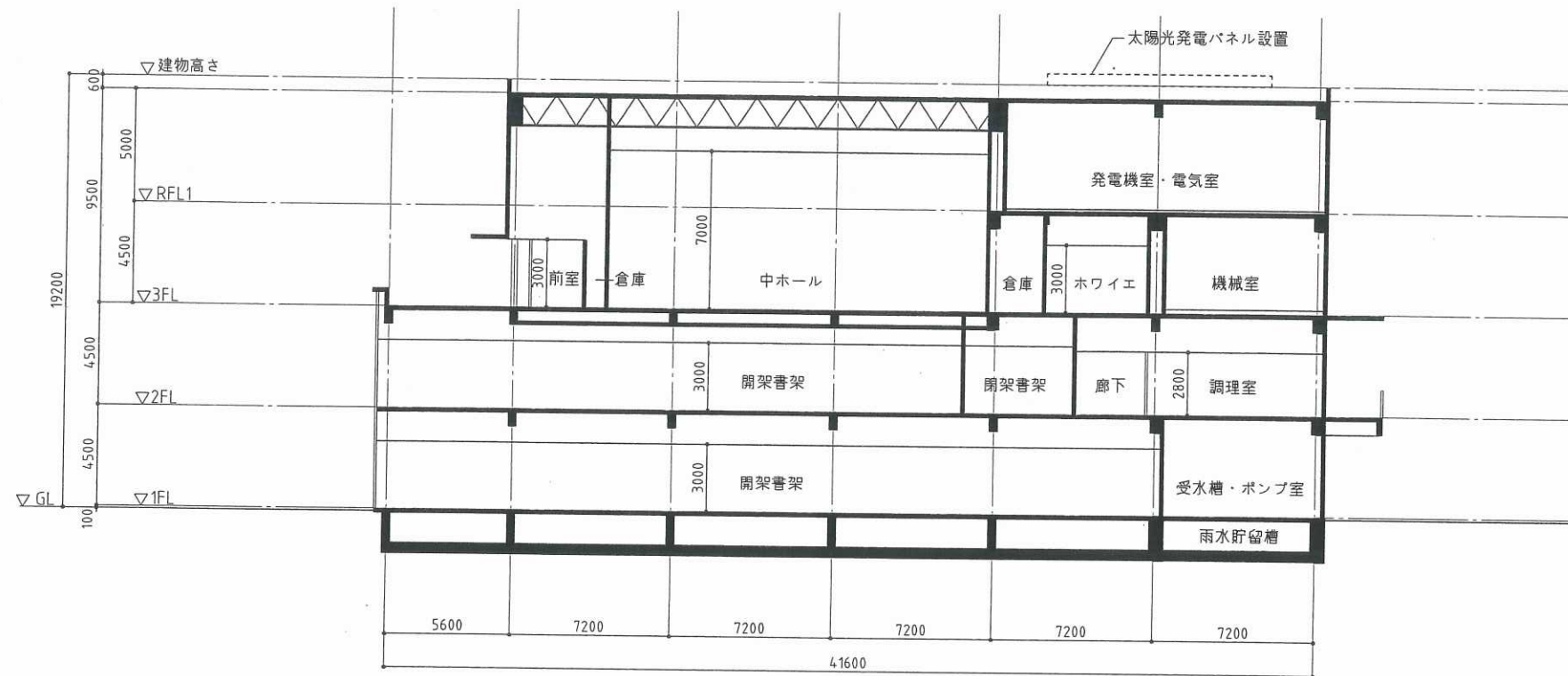




新設交流施設棟（図書館・中ホール等新設）

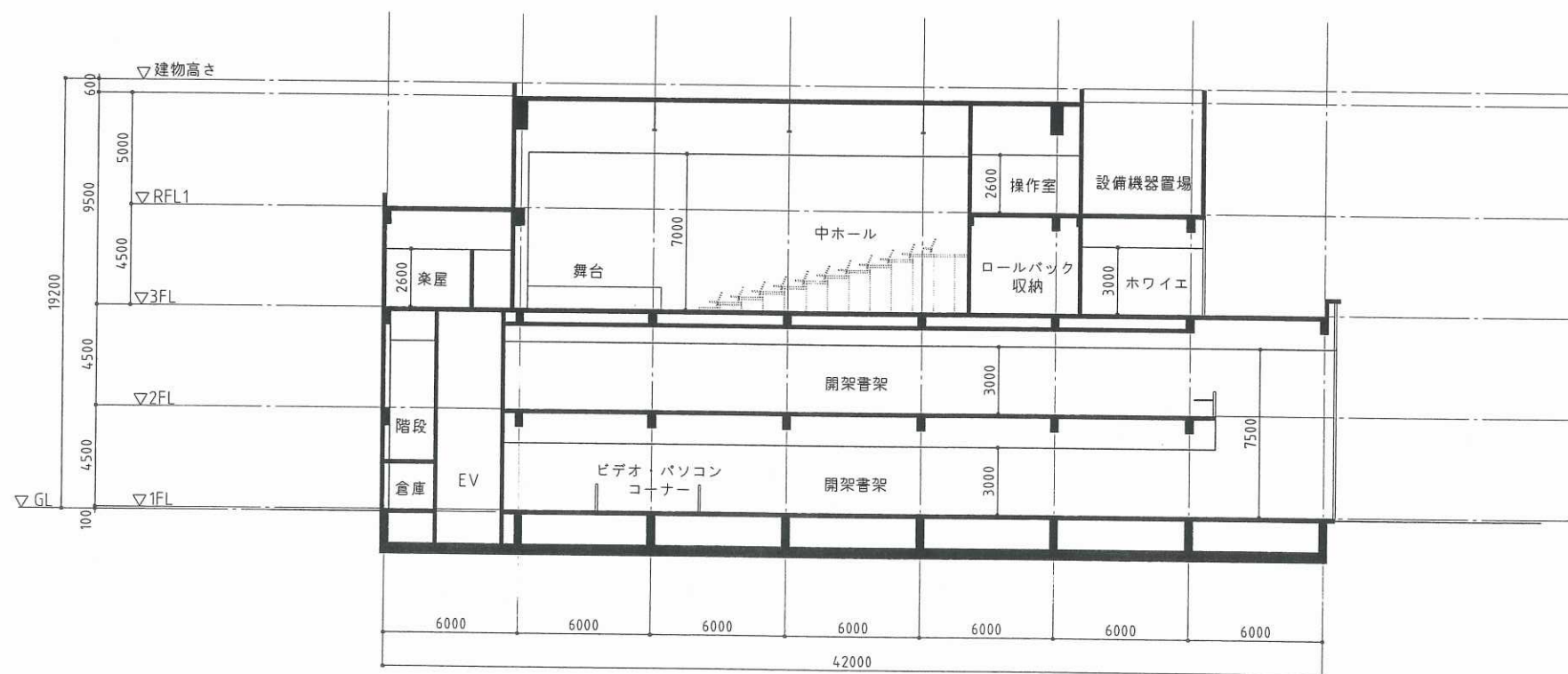
4階平面図

1:300

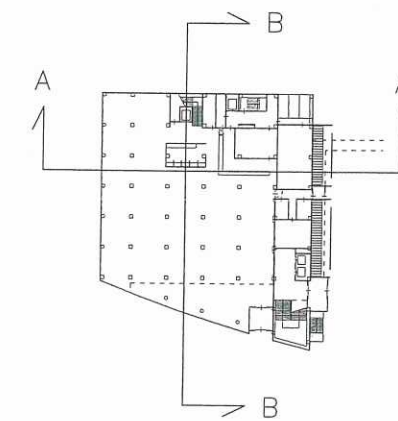
No. —  
DEPT. 11



A-A 断面図



B-B 断面図



		新設交流施設棟（図書館・中ホール等新設）		No.	—
		断面図		DEPT.	12
				1:300	